

Informe Sectorial de la Cadena Carne Vacuna

Febrero 2020

INFORME N° 38

Dr. Fernando Gil

Dr. Federico Santangelo



Informe de la Cadena Carne Vacuna. Febrero 2020

Resumen

- ❖ **Coronavirus y Recesión económica mundial.**
- ❖ **Las exportaciones de carne vacuna en enero son menores a las de diciembre, pero superiores a enero de 2019.**
- ❖ **Desde el mes de julio todos los meses los volúmenes de faena son los más altos de la última década.**
- ❖ **El porcentaje de hembras en faena estabilizado en el 47%.**
- ❖ **Suba del precio del ganado en pie.**
- ❖ **El precio al consumidor prácticamente sin cambios.**

Introducción

El comienzo del año 2020 marca un ritmo vertiginoso y no da descanso a los empresarios de todo el mundo. La industria de ganados y carnes no es ajena a esta realidad, con el adicional que tuvo la aparición de la Peste Porcina Africana meses atrás con la preponderancia en el comercio mundial de carnes.

La aparición del Coronavirus es otro "Cisne Negro" que afecta a toda la economía mundial, con un impacto global que está en pleno desarrollo y todavía lejos de saberse cuál será su punto final. Por lo pronto, produjo un fortísimo impacto en los mercados financieros y provocará como mínimo una recesión de un trimestre en la economía mundial. En esta realidad el sector sigue trabajando con bajas importantes en el precio de las materias primas: petróleo, soja, metales, etc. La propagación del coronavirus sacudió los mercados golpeando de lleno la actividad económica, primero en China, luego en Europa, y amenaza con extenderse a Estados Unidos. Esto está provocando problemas de demanda por un colapso en el turismo internacional, el transporte, los viajes empresariales, etc. Asimismo, afectará el comercio internacional, con una disminución en la producción y el comercio internacional en aquellos países donde parte importante de la población está en cuarentena, lo que repercutirá indefectiblemente en las exportaciones de nuestro país.

El escenario de menor saldo de divisas comerciales sumado al cierre de fronteras que también afectará el flujo de turismo receptivo afectará el corazón del programa económico que es tener un superávit comercial para hacer frente a sus compromisos financieros para renegociar la deuda con los bonistas.

En este marco las exportaciones de carne vacuna en el primer mes del año siguieron su curso, disminuyendo sus volúmenes y precios con respecto a los últimos meses del año 2019, pero siendo superiores al mes de enero del año pasado. Durante el mes de enero se exportaron 61.522 toneladas equivalentes que representan un 31% menos que con respecto a diciembre de 2019, pero un 22% superior a enero de 2019.

EXPORTACIONES	Volumen (Ton. Peso Producto)	Volumen (Ton. Res c/h)	Acumulada	Valor (miles de u\$s)
ene-19	33.476	50.190	50.190	162.673
feb-19	32.600	48.881	99.071	163.759
mar-19	32.791	49.183	148.254	180.543
abr-19	38.151	57.191	205.445	197.486
may-19	46.661	70.038	275.483	244.295
jun-19	44.859	67.271	342.754	250.425
jul-19	43.877	65.826	408.580	241.976
ago-19	53.866	79.917	488.497	293.783
sep-19	55.537	81.637	570.134	302.487
oct-19	65.616	96.815	666.949	364.616
nov-19	59.041	86.764	753.713	312.885
dic-19	60.998	89.610	843.323	356.400
ene-20	41.606	61.522		223.510

Por otra parte, estamos llegando a la época del año donde la oferta proveniente de feedlot empieza a disminuir como consecuencia de los menores encierres ocurridos en los últimos meses del año pasado, con la consiguiente firmeza en los valores del ganado en pie en sus diferentes categorías, siendo la vaca la de menor suba.

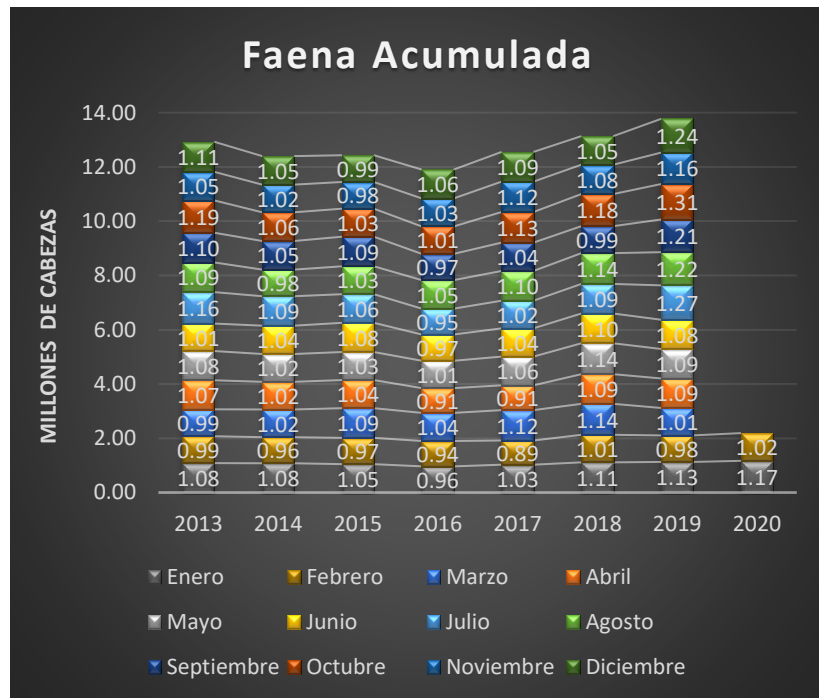
Para los criadores los valores se están recomponiendo, fundamentalmente los terneros, siendo los vientres los más retrasados.

El clima por su parte hace lo suyo complicando la situación de la producción, con una sequía incipiente que se comienza a cortar en algunas zonas en los primeros días de marzo.

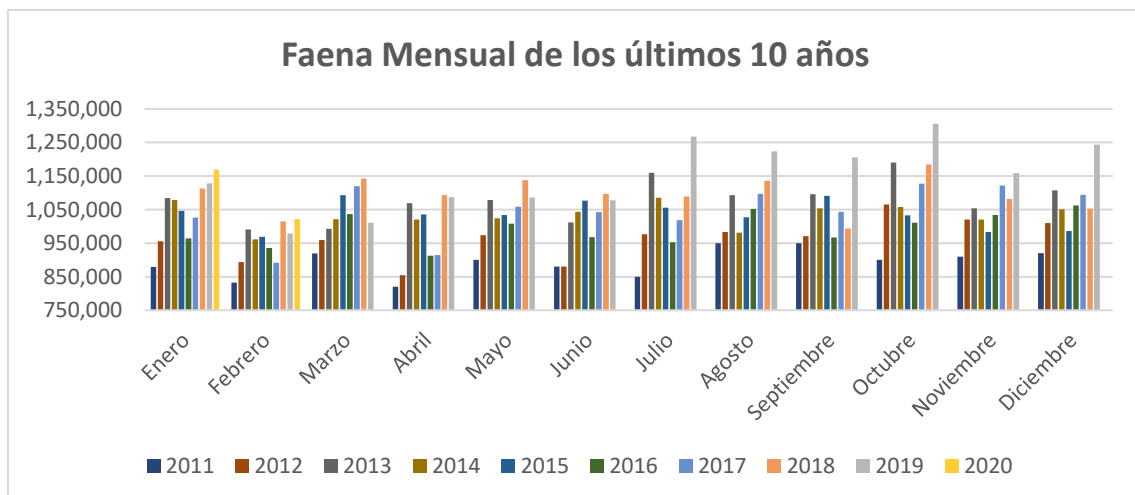
Faena

La faena de vacunos en el mes de febrero alcanzó **1.021.785 cabezas bovinas** un 4% superior a un año atrás. De esta manera continua el incremento en los envíos a faena. Tal como mencionamos en nuestro informe

Gráfico N° 1: Faena Bovina acumulada



anterior, el mes de febrero no fue la excepción en donde **desde julio del año pasado, todos los meses vienen registrándose los niveles de faena más altos de los últimos 10 años**. Esto nos hace prever altos volúmenes de faena y producción para el corriente año que indefectiblemente impactarán en la formación de los precios.



Por otra parte, el porcentaje de hembras en faena se estabilizó en un 47 %, guarismo que habla más de estabilidad o muy leve retroceso en el stock. Ese proceso de preocupación con altos volúmenes de hembras en faena dado en meses del 2019 parece superado, pero lejos estamos de un período de recomposición del rodeo por el momento.

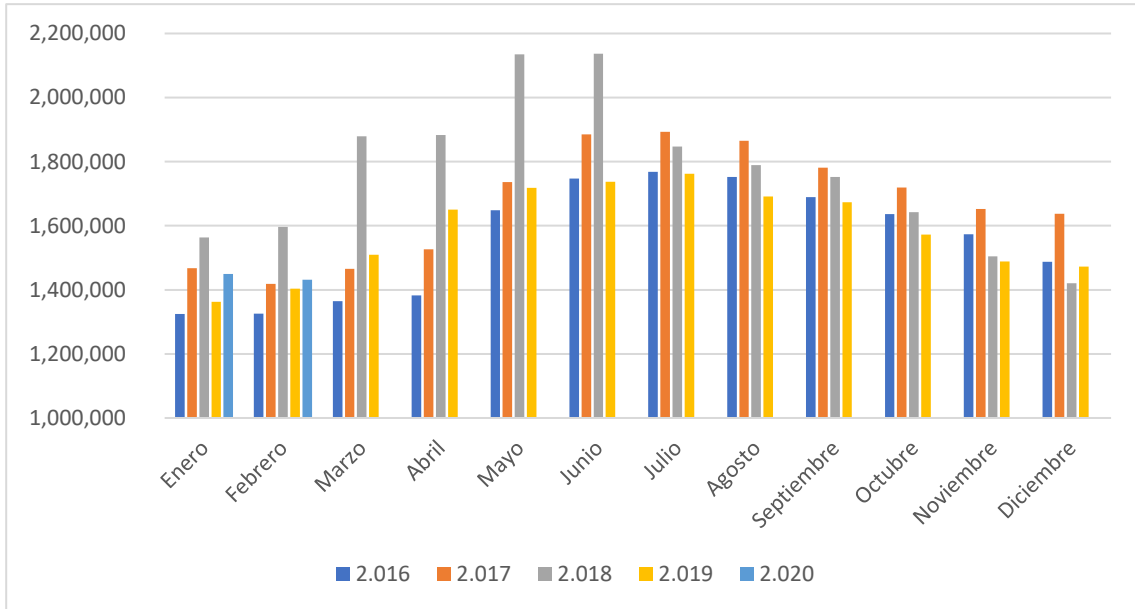
Precios

El precio de la hacienda en pie para faena durante febrero se incrementó un 6.1%, observándose similar panorama de firmeza los primeros días de marzo. **En los últimos 5 meses el aumento promedio de la hacienda gorda fue del 38 %**, tal cual lo pronosticado en nuestro informe de noviembre del año pasado.

Vale mencionar aquí, que esta suba de precios ha sido gradual y escalonada a lo largo de los meses evitando tener las repercusiones mediáticas que caracterizan a las fuertes subas del precio de la carne.

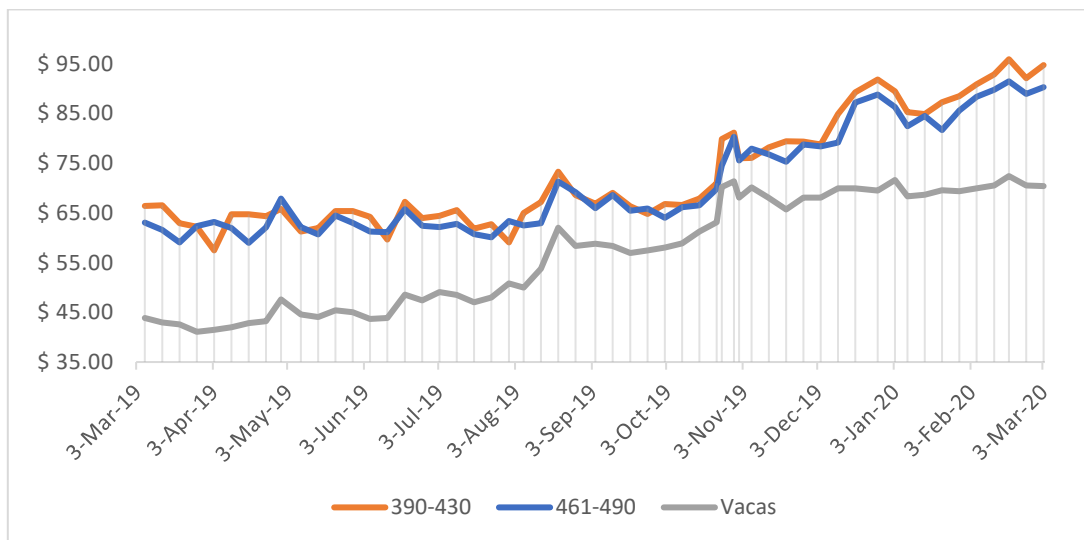
Las categorías destinadas al consumo interno fueron las que incrementaron mayor valor, con picos que superaron los 100 pesos el kilo vivo. Esto es debido, no a un mayor poder adquisitivo del consumo interno, sino a la menor oferta de animales provenientes de feedlot en el segundo semestre del año pasado.

Gráfico N° 1: Existencia mensual de Hacienda en feedlot en cabezas



En lo que respecta a las diferentes categorías de vacas – especiales, manufactura y conserva - presentan precios similares que, en noviembre de 2019. Esto se debe básicamente a la retracción de las exportaciones a China y la caída de precios de este mercado (explicado en el informe del mes pasado).

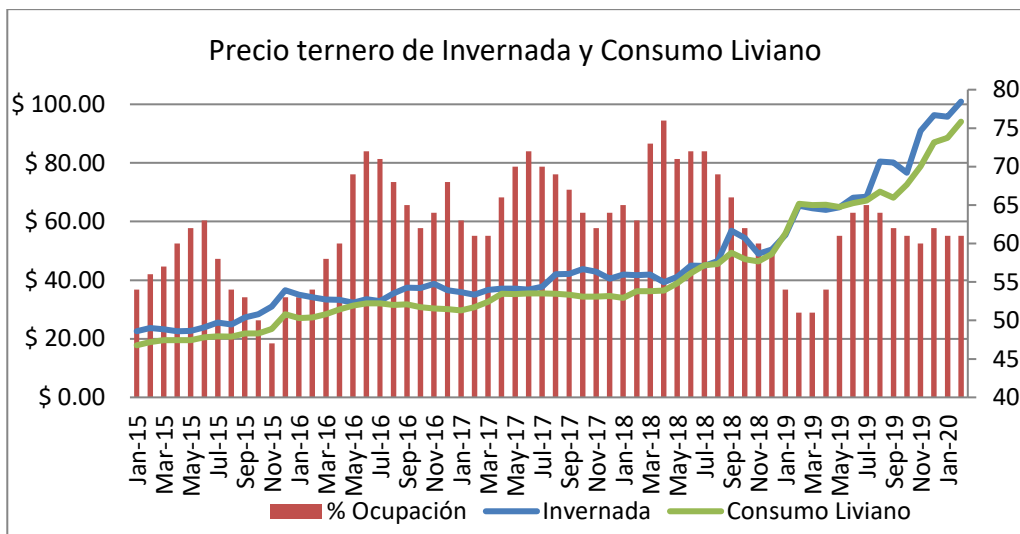
Gráfico N° 4: Evolución de los Precios de la Hacienda por categorías



Fuente: elaboración propia en base a IPCVA y Mercado de Liniers.

Con relación al precio del ternero de invernada, es interesante ver que se repite lo observado en años anteriores: a partir de septiembre el ternero de invernada sube más que el gordo ampliando la brecha de precios obteniendo una relación ternero/gordo de 1.07.

Gráfico Nº 5: Evolución de los Precios de la Hacienda



En cuanto al precio al consumidor de las distintas carnes, luego del fuerte aumento ocurrido durante el mes de enero, en el mes de febrero prácticamente no se observó variación, absorbiendo los abastecedores el aumento del ganado. La carne vacuna es la que más aumentó en los últimos doce meses, casi 58%, el cerdo se incrementó un 56.5% mientras que el pollo volvió a retrasarse con una variación anual del 46.5%. Estos valores porcentuales acompañaron a la inflación registrada en el mismo período.

Tabla Nº 2: Evolución de los Precios al consumidor

	Pollo entero Fresco Común		Promedio Carne Vacuna		Promedio cerdo	
feb-19	\$ 71,87		\$ 218,24		\$ 173,10	
mar-19	\$ 88,85		\$ 234,66		\$ 181,91	
abr-19	\$ 92,62		\$ 260,39		\$ 187,88	
may-19	\$ 85,24		\$ 260,60		\$ 192,24	
jun-19	\$ 82,75		\$ 260,29		\$ 191,25	
jul-19	\$ 80,75		\$ 260,71		\$ 195,04	
ago-19	\$ 82,48	46,5%	\$ 266,21	57,9%	\$ 199,53	56,5%
sep-19	\$ 92,74		\$ 275,12		\$ 220,21	
oct-19	\$ 96,36		\$ 275,34		\$ 230,37	
nov-19	\$ 101,21		\$ 302,09		\$ 242,91	
dic-19	\$ 99,67		\$ 317,78		\$ 256,21	
ene-20	\$ 106,74		\$ 341,87		\$ 267,54	
feb-20	\$ 105,30		\$ 344,52		\$ 270,98	

Conclusión

Inmersos en la realidad económica mundial y local podemos decir hasta el momento, que el sector de ganados y carnes viene soportando la situación mejor que otros sectores económicos.

El contexto de incertidumbre general impone cautela y las previsiones pasan a ser a muy corto plazo.

El mercado interno se muestra firme y a la suba de acuerdo con lo mencionado en informes anteriores.

Dr. Fernando Gil: fernandogil@agroideas.net ;

Dr. Federico Santangelo: fsantangelo@agroideas.net

 [@ProyectosAgrop](https://twitter.com/ProyectosAgrop)

<http://www.agroideas.net>